

Реле давления мембранное РДМ-1

Код ОКП 42 1892

Код ТНВЭД 9026209000

Сертификат соответствия № РОСС RU.АЯ45.Н00263



Назначение, исполнение и принцип действия

Реле давления мембранное РДМ-1 предназначено для контроля давления воды.

При достижении давлением воды заданного значения (в дальнейшем — уставки) реле коммутирует электрические цепи сигнализации и управления.

Степень защиты от проникновения твердых предметов и воды — IP55 по ГОСТ 14254.

Климатическое исполнение У по ГОСТ 15150 и ГОСТ 15543.1, категория размещения-три.

Рабочее положение реле — вертикальное (по отношению к продольной оси реле).

Условия эксплуатации:

- температура окружающей среды от +5 до +40 °С;
- атмосферное давление от 84 до 106,7 кПа (от 630 до 800 мм рт. ст.);
- относительная влажность воздуха до 98% при 25°С.

Детали и узлы, находящиеся в непосредственном контакте с водой, изготовлены из стали 12Х18Н10Т ГОСТ 5632 и фторопластовой пленки Ф4КО ГОСТ 24222, разрешенных к применению учреждениями Государственной санитарно-эпидемиологической службы в установленном порядке.

Принцип действия реле заключается в следующем.

При достижении контролируемым давлением величины, соответствующей уставке, мембрана с жестким центром, преодолевая усилие пружины, действует через толкатель на шток микропереключателя, вызывая срабатывание реле. При понижении давления жесткий центр с мембраной возвращается в исходное положение под воздействием пружины.

Реле выпускается настроенным в соответствии с заказом на одно давление (уставку P_y) из диапазона давлений настройки уставок, приведенных в таблице.

Пример записи обозначения реле при заказе и в документации другой продукции:

«Реле давления мембранное РДМ-1 5Д2.405.063 ТУ».

Технические данные

Реле выпускается в четырех исполнениях в зависимости от диапазона давлений настройки уставок, указанных в таблице.

Таблица

Обозначения	Шифр исполнения	Диапазон давлений настройки уставок, кгс/см ²
5Д2.405.063	РДМ-1	0,3—1,0
5Д2.405.063-01	РДМ-1-01	1,0—3,0
5Д2.405.063-02	РДМ-1-02	3,0—6,0
5Д2.405.063-03	РДМ-1-03	4,0—10,0

Предел допускаемой приведенной погрешности срабатывания реле — $\pm 2,0$ % от верхнего предела уставки.

Зона возврата реле относительно уставки не превышает 0,1 кгс/см².

Чувствительная система реле выдерживает воздействие импульсного давления перегрузки 15 кгс/см².

Реле может коммутировать электрические цепи напряжением до 125 В постоянного тока или 250 В переменного тока, максимальный ток — до 5 А.

Средняя наработка до отказа - не менее 1×10^6 циклов срабатываний.

Средний полный срок службы - не менее 11 лет.

Габаритные размеры - не более 80x56x122 мм.

Масса - не более 0,55 кг.

Монтаж и эксплуатация.

Реле устанавливается непосредственно на трубопроводе. Присоединительный штуцер имеет резьбу G/2.

Рабочее положение - вертикальное (вдоль оси присоединительного штуцера).

Электромонтаж выполняется в соответствии со схемой электрической принципиальной с помощью вставки кабельной 2PM22КПН4ГЗЕ1В-1, поставляемой с реле.

Реле заземляют. Заземляющий зажим соединяют стальной шиной с общей линией заземления. Сопротивление контура заземления не должно превышать 4 Ом.

Реле в процессе эксплуатации не требует обслуживания.

Комплектность

В комплект поставки входят:

- реле давления мембранное РДМ-1 (исполнение по заказу) 1 шт.
- комплект принадлежностей 1 компл.
- руководство по эксплуатации 1 экз.
- паспорт 1 экз.

Габаритные и установочные размеры реле давления мембранного РДМ-1

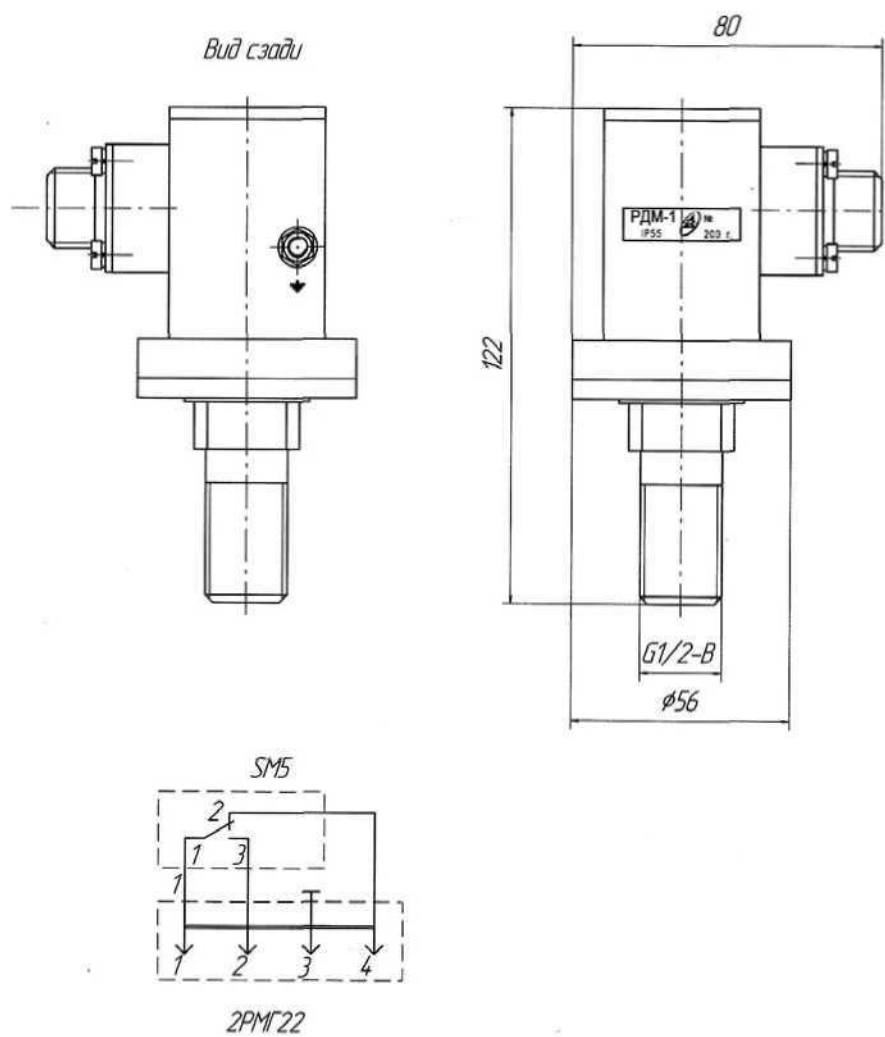


Рис. 1